

REGIE- ANSÄTZE

CHF

Kipplastwagen	2-Achser	177.00 / Std.
	2-Achser Allrad	203.00 / Std.
	3-Achser	200.00 / Std.
	3-Achser Allrad	226.00 / Std.
	4-Achser	208.00 / Std.
Hakengerät	5-Achser	218.00 / Std.
	2-Achser (Mulden 5 – 23 m ³)	184.00 / Std.
	3-Achser (Mulden 10 – 30 m ³)	210.00 / Std.
	4-Achser (Mulden 10 – 35 m ³)	219.00 / Std.
	5-Achser (Mulden 10 – 37 m ³)	229.00 / Std.
Thermosilo		50.00 / Tag
Fahrmischer	2-Achser	190.00 / Std.
	3-Achser	219.00 / Std.
	4-Achser	227.00 / Std.
	5-Achser	237.00 / Std.
Kipplastwagen	2-Achser mit Kran 4,5 t	209.00 / Std.
	3-Achser mit Kran 6,5 t	235.00 / Std.
	Zuschlag für Greifer	12.00 / Std.
Lastwagen	2-Achser mit Anhänger 34 t	208.00 / Std.
Betonmulde	3-Achser	214.00 / Std.
Welaki	2-Achser	184.00 / Std.
	3-Achser	210.00 / Std.
Tiefgänger	3-Achser bis 38 t Nutzlast	240.00 / Std.
Baustellentaxi	3-Achser bis 12 t Nutzlast	netto 150.00 / Std.
Pneulader	1,0 m ³	160.00 / Std.
	2,4 m ³	238.00 / Std.
	3,5 m ³	286.00 / Std.
Hydraulikbagger	20 t Pneu	254.00 / Std.
	24 t Raupen	267.00 / Std.
	30 t Raupen	280.00 / Std.
	Zuschlag für Betonzange oder Abbauhammer	120.00 / Std.
Transporter mit Hakengerät	Kipper / Mulde / Pritsche	150.00 / Std.
LSVA-Ansätze	2-Achser 18 t	0.48 / km
	3-Achser 26 t	0.70 / km
	4-Achser 32 t	0.86 / km
	5-Achser mit Anhänger / Auflieger 40 t	1.08 / km

Alle Preise verstehen sich exklusive Mehrwertsteuer.

Inbegriffene Abladezeit Fahrmischer	2-Achser	10 min
	3-Achser	15 min
	4-Achser	20 min
	5-Achser	25 min

I. PUMP - SERVICE

Pumpetappen in m ³	CHF	maximale Pumpzeit
1 – 19	Pauschal 600.00	1 ½ Std.
20 – 29	29.00 / m ³	2 Std.
30 – 39	23.00 / m ³	2 ½ Std.
40 – 49	19.00 / m ³	3 Std.
50 – 99	16.00 / m ³	
über 100	14.00 / m ³	

Verlangen Sie eine auf Ihre Bedürfnisse abgestimmte Franko-Schalung-Offerte.

II. ZUSCHLÄGE

- Zeitlicher Mehrbedarf über der angegebenen maximalen Pumpzeit wird mit CHF 250.00/Std. verrechnet.
- An- und Rückfahrtszeiten über je 30 Minuten ab Pumpenstandort werden separat in Rechnung gestellt. Kosten für Mehrzeitbedarf CHF 160.00/Std.
- Wartezeit CHF 150.00/Std.

III. ALLGEMEINE BEDINGUNGEN

Die Grundpreise verstehen sich für Arbeiten im Auslegerbereich der Autobetonpumpe. Für Einsätze ausserhalb der normalen Arbeitszeit werden die entsprechenden Zuschläge separat vereinbart.

Jede Haftung für Schäden, welche beim einbringen von Beton wegen mangelhafter Schalung, mangelhafter Baustelleninstallation, mangelhaftem Baugrund oder wegen sonstiger Mängel der Baustelle entstehen, wird ausdrücklich wegbedungen.

Für die Betonqualität ist das Lieferwerk zuständig.

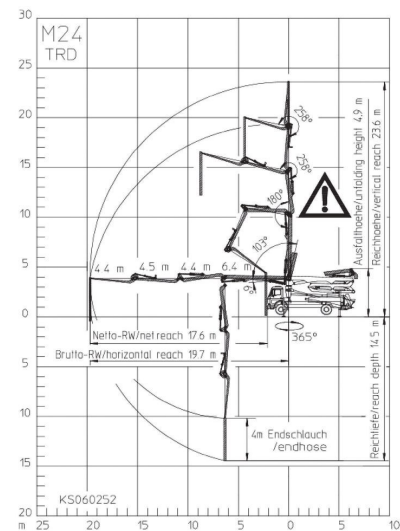
Für Schäden jeder Art zuzufolge Betriebsunterbrüchen der Pumpe wird nicht gehaftet. Dasselbe gilt auch bei ungenügender Zufahrt zur Einsatzstelle der Pumpe.

IV. BESTELLUNG

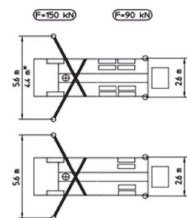
Wichtige Daten

1. Baustellenadresse
2. Zeit Pumpbeginn
3. Förderlänge/Förderhöhe
4. Bauteil
5. Erwartete Leistung in m³/Std.
6. Pumpmenge
7. Betonsorte

REICHWEITENDIAGRAMM



ABSTÜTZUNG



LEISTUNGSDIAGRAMM

