

# REGIE- ANSÄTZE

			CHF
Kipplastwagen	2-Achser		182.00 / Std.
	2-Achser Allrad		208.00 / Std.
	3-Achser		205.00 / Std.
	3-Achser Allrad		232.00 / Std.
	4-Achser		213.00 / Std.
Hakengerät	5-Achser		224.00 / Std.
	2-Achser (Mulden 5 – 23 m <sup>3</sup> )		189.00 / Std.
	3-Achser (Mulden 10 – 30 m <sup>3</sup> )		215.00 / Std.
	4-Achser (Mulden 10 – 35 m <sup>3</sup> )		225.00 / Std.
	5-Achser (Mulden 10 – 37 m <sup>3</sup> )		235.00 / Std.
Thermosilo			50.00 / Tag
Fahrmischer	2-Achser		195.00 / Std.
	3-Achser		225.00 / Std.
	4-Achser		233.00 / Std.
	5-Achser		243.00 / Std.
Kipplastwagen mit Kran	2-Achser 4,5 t		214.00 / Std.
	3-Achser 6,5 t		241.00 / Std.
	Zuschlag für Greifer		12.00 / Std.
Lastwagen	2-Achser mit Anhänger 34 t		213.00 / Std.
Betonmulde	3-Achser		219.00 / Std.
Welaki	2-Achser		189.00 / Std.
	3-Achser		215.00 / Std.
Tiefgänger	3-Achser bis 38 t Nutzlast		246.00 / Std.
Baustellentaxi	3-Achser bis 12 t Nutzlast	netto	154.00 / Std.
Pneulader	1,0 m <sup>3</sup>		164.00 / Std.
	2,4 m <sup>3</sup>		244.00 / Std.
	3,5 m <sup>3</sup>		293.00 / Std.
Hydraulikbagger	20 t Pneu		260.00 / Std.
	24 t Raupen		274.00 / Std.
	30 t Raupen		287.00 / Std.
	Zuschlag für Betonzange oder Abbauhammer		120.00 / Std.
Transporter mit Hakengerät	Kipper / Mulde / Pritsche		154.00 / Std.
Pritschenwagen mit Blache	3,5 t	netto	120.00 / Std.
LSVA-Ansätze	2-Achser 18 t		0.48 / km
	3-Achser 26 t		0.70 / km
	4-Achser 32 t		0.86 / km
	5-Achser mit Anhänger / Auflieger 40 t		1.08 / km

Alle Preise verstehen sich exklusive Mehrwertsteuer.

Inbegriffene Abladezeit Fahrmischer	2-Achser	10 min
	3-Achser	15 min
	4-Achser	20 min
	5-Achser	25 min

## I. PUMP - SERVICE

Pumpetappen in m <sup>3</sup>	CHF	maximale Pumpzeit
1 – 19	Pauschal 600.00	1 ½ Std.
20 – 29	29.00 / m <sup>3</sup>	2 Std.
30 – 39	23.00 / m <sup>3</sup>	2 ½ Std.
40 – 49	19.00 / m <sup>3</sup>	3 Std.
50 – 99	16.00 / m <sup>3</sup>	
über 100	14.00 / m <sup>3</sup>	

Verlangen Sie eine auf Ihre Bedürfnisse abgestimmte Franko-Schalung-Offerte.

## II. ZUSCHLÄGE

- Zeitlicher Mehrbedarf über der angegebenen maximalen Pumpzeit wird mit CHF 250.00/Std. verrechnet.
- An- und Rückfahrtszeiten über je 30 Minuten ab Pumpenstandort werden separat in Rechnung gestellt. Kosten für Mehrzeitbedarf CHF 160.00/Std.
- Wartezeit CHF 150.00/Std.

## III. ALLGEMEINE BEDINGUNGEN

Die Grundpreise verstehen sich für Arbeiten im Auslegerbereich der Autobetonpumpe. Für Einsätze ausserhalb der normalen Arbeitszeit werden die entsprechenden Zuschläge separat vereinbart.

Jede Haftung für Schäden, welche beim einbringen von Beton wegen mangelhafter Schalung, mangelhafter Baustelleninstallation, mangelhaftem Baugrund oder wegen sonstiger Mängel der Baustelle entstehen, wird ausdrücklich wegbedungen.

Für die Betonqualität ist das Lieferwerk zuständig.

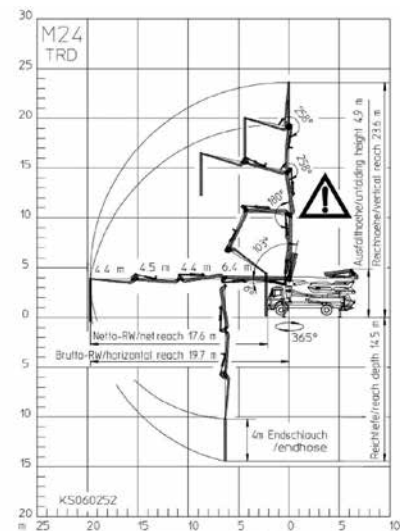
Für Schäden jeder Art zuzufolge Betriebsunterbrüchen der Pumpe wird nicht gehaftet. Dasselbe gilt auch bei ungenügender Zufahrt zur Einsatzstelle der Pumpe.

## IV. BESTELLUNG

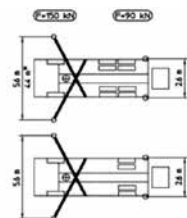
### Wichtige Daten

1. Baustellenadresse
2. Zeit Pumpbeginn
3. Förderlänge/Förderhöhe
4. Bauteil
5. Erwartete Leistung in m<sup>3</sup>/Std.
6. Pumpmenge
7. Betonsorte

## REICHWEITENDIAGRAMM



## ABSTÜTZUNG



## LEISTUNGSDIAGRAMM

