

# REGIE- ANSÄTZE

CHF

Kipplastwagen	2-Achser	185.00 / Std.
	2-Achser Allrad	213.00 / Std.
	3-Achser	205.00 / Std.
	3-Achser Allrad	232.00 / Std.
	4-Achser	213.00 / Std.
	5-Achser	224.00 / Std.
Hakengerät	2-Achser (Mulden 5 – 23 m³)	192.00 / Std.
	3-Achser (Mulden 10 – 30 m³)	215.00 / Std.
	4-Achser (Mulden 10 – 35 m³)	225.00 / Std.
	5-Achser (Mulden 10 – 37 m³)	235.00 / Std.
Thermosilo		50.00 / Tag
Fahrmischer	2-Achser	198.00 / Std.
	3-Achser	225.00 / Std.
	4-Achser	233.00 / Std.
	5-Achser	243.00 / Std.
Kipplastwagen mit Kran	2-Achser 4,5 t	214.00 / Std.
	3-Achser 6,5 t	241.00 / Std.
	Zuschlag für Greifer	12.00 / Std.
Lastwagen	2-Achser mit Anhänger 34 t	213.00 / Std.
Betonmulde	3-Achser	219.00 / Std.
Welaki	2-Achser	189.00 / Std.
	3-Achser	215.00 / Std.
Tiefgänger	3-Achser bis 38 t Nutzlast	246.00 / Std.
Baustellentaxi	4-Achser bis 16 t Nutzlast	netto 160.00 / Std.
Pneulader	1,0 m³	164.00 / Std.
	2,4 m³	244.00 / Std.
	3,5 m³	293.00 / Std.
Hydraulikbagger	20 t Pneu	260.00 / Std.
	24 t Raupen	274.00 / Std.
	30 t Raupen	287.00 / Std.
	Zuschlag für Betonzange oder Abbauhammer	120.00 / Std.
Transporter mit Hakengerät	Kipper / Mulde / Pritsche	154.00 / Std.
Pritschenwagen mit Blache	3,5 t	netto 120.00 / Std.
LSVA-Ansätze	2-Achser 18 t	0.51 / km
	3-Achser 26 t	0.73 / km
	4-Achser 32 t	0.90 / km
	5-Achser mit Anhänger / Auflieger 40 t	1.13 / km

Alle Preise verstehen sich exklusive Mehrwertsteuer.

Inbegriffene Abladezeit Fahrmischer	2-Achser	10 min
	3-Achser	15 min
	4-Achser	20 min
	5-Achser	25 min

## I. PUMP - SERVICE

Pumpetappen in m <sup>3</sup>	CHF	maximale Pumpzeit
1 – 19	Pauschal 650.00	1 ½ Std.
20 – 29	29.50 / m <sup>3</sup>	2 Std.
30 – 39	23.50 / m <sup>3</sup>	2 ½ Std.
40 – 49	19.50 / m <sup>3</sup>	3 Std.
50 – 99	16.50 / m <sup>3</sup>	
über 100	14.50 / m <sup>3</sup>	

Verlangen Sie eine auf Ihre Bedürfnisse abgestimmte Franko-Schalung-Offerte.

## II. ZUSCHLÄGE

- Zeitlicher Mehrbedarf über der angegebenen maximalen Pumpzeit wird mit CHF 250.00/Std. verrechnet.
- An- und Rückfahrtszeiten über je 30 Minuten ab Pumpenstandort werden separat in Rechnung gestellt. Kosten für Mehrzeitbedarf CHF 160.00/Std.
- Wartezeit CHF 150.00/Std.

## III. ALLGEMEINE BEDINGUNGEN

Die Grundpreise verstehen sich für Arbeiten im Auslegerbereich der Autobetonpumpe. Für Einsätze ausserhalb der normalen Arbeitszeit werden die entsprechenden Zuschläge separat vereinbart.

Jede Haftung für Schäden, welche beim einbringen von Beton wegen mangelhafter Schalung, mangelhafter Baustelleninstallation, mangelhaftem Baugrund oder wegen sonstiger Mängel der Baustelle entstehen, wird ausdrücklich wegbedungen.

Für die Betonqualität ist das Lieferwerk zuständig.

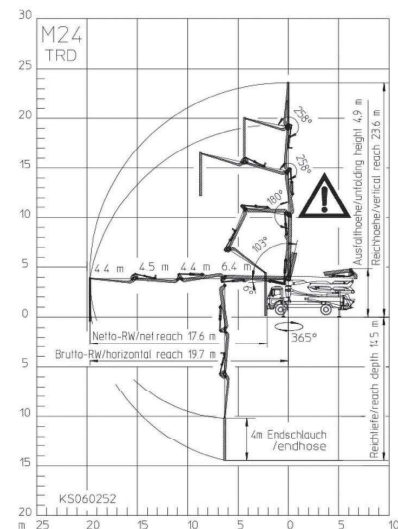
Für Schäden jeder Art zufolge Betriebsunterbrüchen der Pumpe wird nicht gehaftet. Dasselbe gilt auch bei ungenügender Zufahrt zur Einsatzstelle der Pumpe.

## IV. BESTELLUNG

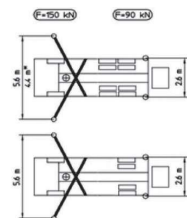
### Wichtige Daten

1. Baustellenadresse
2. Zeit Pumpbeginn
3. Förderlänge/Förderhöhe
4. Bauteil
5. Erwartete Leistung in m<sup>3</sup>/Std.
6. Pumpmenge
7. Betonsorte

## REICHWEITENDIAGRAMM



## ABSTÜTZUNG



## LEISTUNGSDIAGRAMM

